

**UCHWAŁA NR XXV/203/2017
RADY GMINY W FAŁKOWIE**

z dnia 19 czerwca 2017 r.

w sprawie zaliczenia dróg do kategorii dróg gminnych oraz ustalenia ich przebiegu

Na podstawie art.18 ust. 2 pkt 15 ustawy z dnia 8 marca 1990 r. o samorządzie gminnym (tj. Dz .U. z 2016r., poz.446 ze zm.) oraz art. 7 ust.2 ustawy z dnia 21 marca 1985 r. o drogach publicznych (Dz. U. z 2016 r.,poz. 1440 ze zm.), po zasięgnięciu opinii Zarządu Powiatu Koneckiego wyrażonej w uchwale Nr 51/2017 z dnia 19 czerwca 2017roku Rada Gminy w Fałkowie uchwała, co następuje :

§ 1. Zalicza się do kategorii dróg gminnych niżej wymienione drogi i ustala ich przebieg:

- 1) Nr ew. 1094 Czermno – początek od drogi nr 1095 do dz. nr 350.
- 2) Nr ew. 1095 Czermno ul. Cmentarna – początek od drogi krajowej nr 42 do drogi nr 1094.
- 3) Nr ew. 1150 Czermno – początek od drogi nr 1095 do drogi gminnej nr 322008T.
- 4) Nr ew. 1463 Czermno ul. Pikulska – początek od drogi krajowej nr 42 do drogi nr 1045 .
- 5) Nr ew. 368 Skórnice ul. Stara Wieś – początek od drogi gminnej nr 322005T do działki nr 282.
- 6) Nr ew. 511 Skórnice ul. Leśna – początek od drogi gminnej nr 322005T do działki nr 239/2.
- 7) Nr ew. 61 Skórnice – początek od drogi nr 511 do działki nr 239/1.
- 8) Nr ew. 170 Czermno-Kolonia – Stomorgi - początek od drogi krajowej nr 42 do drogi nr 1065.
- 9) Nr ew. 335 Czermno-Kolonia – początek od drogi krajowej nr 42 do drogi gminnej nr 322009T.
- 10) Nr ew. 390 Czermno-Kolonia – pomiędzy droga gminną nr 322010T.
- 11) Nr ew. 684 Czermno-Kolonia – początek od drogi nr 939 do działki nr 218/1200.
- 12) Nr ew. 287 Smyków – początek od drogi krajowej nr 42 do drogi nr 12.
- 13) Nr ew. 472 Smyków – początek od drogi krajowej nr 42 do drogi nr 934.
- 14) Nr ew. 939 Smyków – początek od drogi powiatowej nr 0481T do drogi nr 684.

§ 2. Szczegółowe położenie i przebieg dróg wymienionych w § 1 jest oznaczone na mapach stanowiących załączniki do niniejszej uchwały.


§ 3. Wykonanie uchwały powierza się Wójtowi Gminy Fałków.

§ 4. Uchwała wchodzi w życie po upływie 14 dni od ogłoszenia w Dzienniku Urzędowym Województwa Świętokrzyskiego.

Anna Pluta
Przewodnicząca Rady Gminy
w Fałkowie


Załącznik do Uchwały Nr XXV/203/2017
Rady Gminy w Fałkowie
z dnia 19 czerwca 2017 r.



 - przebieg i lokalizacja drogi Nr ew. 1094 Czernno, początek od drogi nr 1095 do działki nr 350

Załącznik Nr 2 do Uchwały Nr XXV/203/2017
Rady Gminy w Fałkowie
z dnia 19 czerwca 2017 r.



 - przebieg i lokalizacja drogi Nr ew. 1095 Czermno, początek od drogi krajowej nr 42 do drogi nr 1094

Załącznik Nr 3 do Uchwały Nr XXV/203/2017
Rady Gminy w Fałkowie
z dnia 19 czerwca 2017 r.



— - przebieg i lokalizacja drogi Nr ew. 1150 Czemno, początek od drogi nr 1095 do drogi gminnej 322008T

Załącznik Nr 4 do Uchwały Nr XXV/203/2017
Rady Gminy w Fałkowie
z dnia 19 czerwca 2017 r.



- przebieg i lokalizacja drogi Nr ew. 1463 Czernno ul. Pikulska, początek od drogi krajowej nr 42 do drogi nr 1045

Załącznik Nr 5 do Uchwały Nr XXV/203/2017
Rady Gminy w Fałkowie
z dnia 19 czerwca 2017 r.



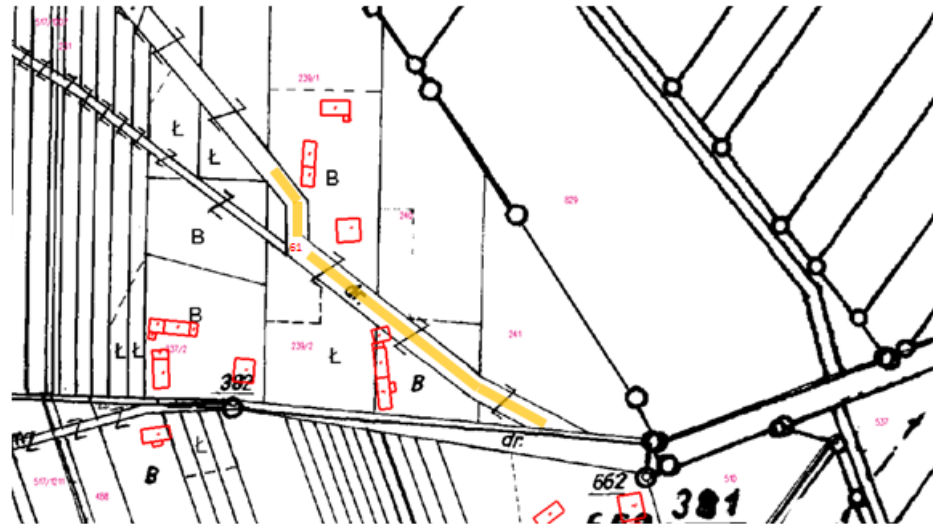
— - przebieg i lokalizacja drogi Nr ew. 368 Skórnice ul.Stara Wieś, początek od drogi gminnej nr 322005T do działki nr 282

Załącznik Nr 6 do Uchwały Nr XXV/203/2017
Rady Gminy w Fałkowie
z dnia 19 czerwca 2017 r.



— - przebieg i lokalizacja drogi Nr ew. 511 Skórnice ul. Leśna, początek od drogi gminnej nr 322005T do działki nr 239/2

Załącznik Nr 7 do Uchwały Nr XXV/203/2017
Rady Gminy w Fałkowie
z dnia 19 czerwca 2017 r.



— - przebieg i lokalizacja drogi Nr ew. 61 Skórnice, początek od drogi nr 511 do działki nr 239/1


Załącznik Nr 8 do Uchwały Nr XXV/203/2017
Rady Gminy w Fałkowie
z dnia 19 czerwca 2017 r.



— - przebieg i lokalizacja drogi Nr ew. 170 Czermno-Kolonia, początek od drogi krajowej nr 42 do drogi nr 1065


Załącznik Nr 9 do Uchwały Nr XXV/203/2017
Rady Gminy w Fałkowie
z dnia 19 czerwca 2017 r.



 - przebieg i lokalizacja drogi Nr ew. 335 Czermno – Kolonia, początek od drogi krajowej nr 42 do drogi gminnej nr 322009T

Załącznik Nr 10 do Uchwały Nr XXV/203/2017
Rady Gminy w Fałkowie
z dnia 19 czerwca 2017 r.



 - przebieg i lokalizacja drogi Nr ew. 390 Czermno – Kolonia, pomiędzy drogą gminną nr 322010T


Załącznik Nr 11 do Uchwały Nr XXV/203/2017
Rady Gminy w Fałkowie
z dnia 19 czerwca 2017 r.



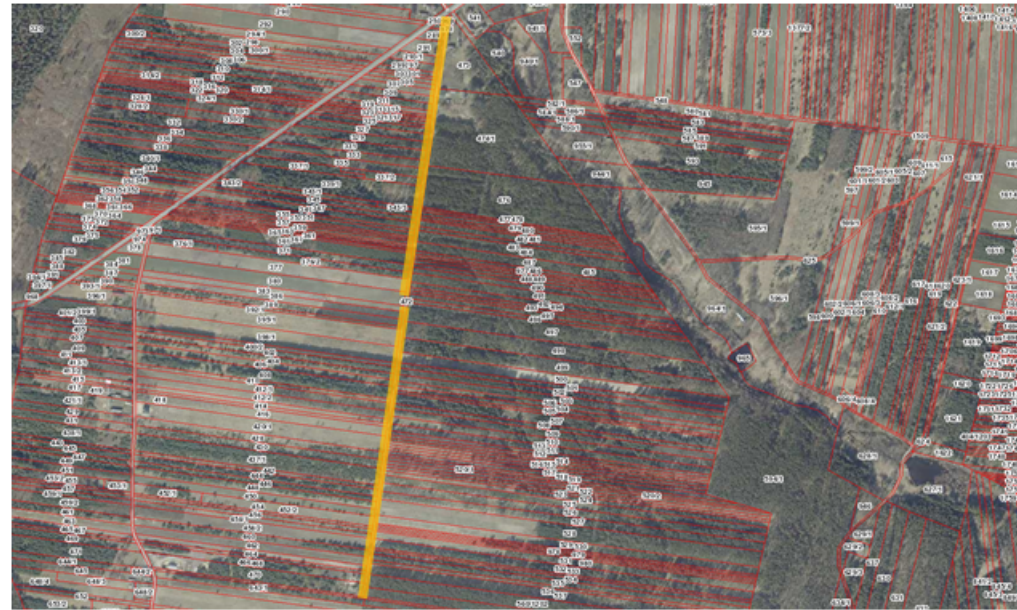
- przebieg i lokalizacja drogi Nr ew. 684 Czermno – Kolonia, początek od drogi nr 939 do działki nr 218/1200

Załącznik Nr 12 do Uchwały Nr XXV/203/2017
Rady Gminy w Fałkowie
z dnia 19 czerwca 2017 r.



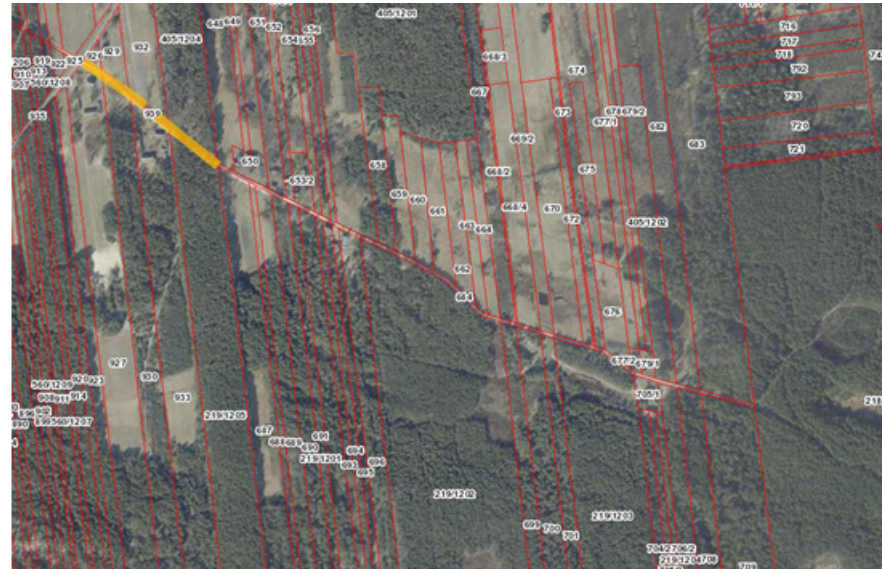
 - przebieg i lokalizacja drogi Nr ew. 287 Smyków, początek od drogi krajowej nr 42 do drogi nr 12

Załącznik Nr 13 do Uchwały Nr XXV/203/2017
Rady Gminy w Fałkowie
z dnia 19 czerwca 2017 r.



— przebieg i lokalizacja drogi Nr ew. 472 Smyków, początek od drogi krajowej nr 42 do drogi nr 934

Załącznik Nr 14 do Uchwały Nr XXV/203/2017
Rady Gminy w Fałkowie
z dnia 19 czerwca 2017 r.



— - przebieg i lokalizacja drogi Nr ew. 939 Smyków, początek od drogi powiatowej nr 0481T do drogi nr 684

Uzasadnienie

do uchwały Nr XXV/203/2017 Rady Gminy w Fałkowie z dnia 19 czerwca 2017 roku

Stosownie do ustawy z dnia 21.03.1985r. o drogach publicznych (Dz. U. z 2016 r, poz. 1440 ze zm.) gmina zarządza drogami gminnymi o znaczeniu lokalnym. Stosownie do art. 7 ust.2 i 3 powołanej ustawy zaliczenie dróg do kategorii dróg gminnych i ustalenie ich przebiegu następuje w drodze uchwały Rady Gminy po pozytywnym uzgodnieniu z Zarządem Powiatu. Zarząd Powiatu Koneckiego pozytywnie zaopiniował uchwałą Nr 51/2017 z dnia 19 czerwca 2017 roku zaliczenie objętych dróg do kategorii dróg gminnych i ich przebiegu na terenie Gminy Fałków.

Działki wymienione w uchwale Rady Gminy w Fałkowie przez które przebiegają drogi stanowią własność Gminy Fałków.